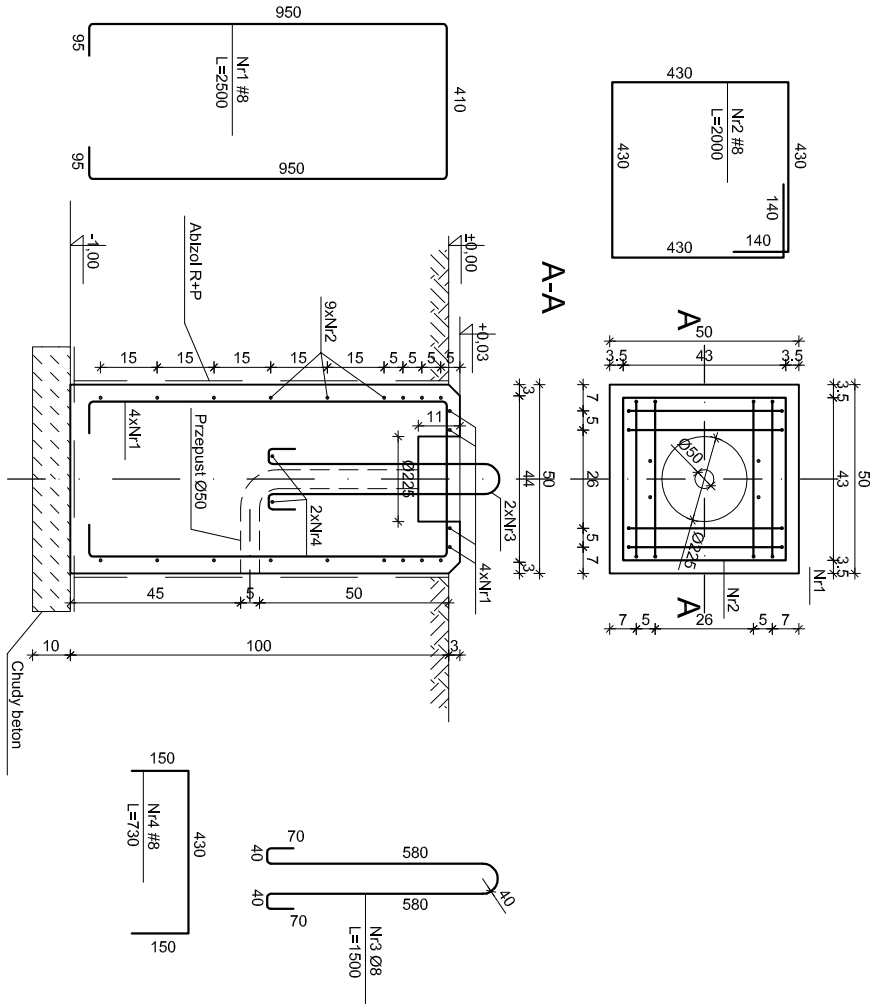


FUNDAMENT F2 (PODOPRAWY ZAGŁĘBIONIE - A)

skala 1:20

Objętość	- 0.26m ³
Ciężar	- 640kg




WYKAZ STALI ZBROJENIOWEJ - F2

Nr	Średnica [mm]	Długość [cm]	Ilość [szt.]	Długość całkowita [m]	
	Ø #			S3S	34GS
1	8	250	8		20.00
2	8	200	9		18.00
3	8	150	2	3.00	
4	8	73	2		1.43
Długość ogółem [m]				3.00	39.46
Masa jednostkowa [kg/m]				0.395	0.395
Masa ogółem [kg]				1.19	15.59
Masa razem [kg]				1.19	15.59

FROM DOGS

- BETON B30**
Stal zbrojeniowa AIII, AII

Stal zbrojeniowa AIII, AIV

	
BIURO STUDIÓW I PROJEKTÓW SŁUŻBY ZDROWIA	
tel.: 71 355 73 66 • fax: 71 355 74 31 • e-mail: poczta@bsipsz.pl • web: www.bsipsz.pl	
jednostka: projektowa:	BIURO STUDIÓW I PROJEKTÓW SŁUŻBY ZDROWIA WE WROCŁAWIU Sp. z o.o. pl. Solidarności 1/3/5 ; 53-661 Wrocław
inwestor: obiekt:	SAMODZIELNY PUBLICZNY ZAKŁAD OPIEKI ZDROWOTNEJ SZPITAL POWIATOWY im. E. BIERNACKIEGO w OPOCZNIE ul. Partyzantów 30, 26-300 Opoczno
temat:	CAŁODOBOWE LADOWISKO DLA ŚMIGŁOWCÓW RATUNKOWYCH LOTNICZEGO POGOTOWIA RATUNKOWEGO WRAZ Z INFRASTRUKTURĄ DLA SP ZOZ SZPITALA POWIATOWEGO Im. E. BIERNACKIEGO w OPOCZNIE
ZESPÓŁ PROJEKTOWY:	
architektura:	nr uprawnień:
projektant:	podpis:
opracowanie:	401 / 74 / W/m
sprawdzający:	mgr inż. Madej Wrona mgr inż. arch. Ryszard Spławski
temat rysunku:	stadium:
ZBROJENIE FUNDAMENTÓW F1 i F2 POD OPRAWY OŚWIETLENIOWE B1 C	PROJ.BUDOWLANY 1/1 / 67
branża:	data:
ARCHITEKTURA	01.2015
skala:	nr rysunku:
1:20	A-07.1